

เข้าสู่ คลื่น(เล็ก ๆ)ของการปรับตัว ... (คลื่นใหญ่ ยัง待续)

SET Index

ภาพสัญญาณหลัก / (ภาพที่ 1) โหนๆ ก็จั่วหัวกันถึงเรื่องคลื่นแล้ว เอาเรื่องของแนวโน้มใหญ่มาว่ากันก่อนเลย โดยตามภาพที่เห็นนั้นนั้น เรา น่าจะคาดการณ์ได้ก่อนแล้วว่า ระดับการลงที่ 1584 น่าจะเป็นระดับ ของยอดคลื่น 4 ไปแล้ว หรือ จะกล่าวอีกนัยหนึ่งว่า ขาลงใหญ่ๆ ได้จบ ไปเรียบร้อยแล้ว และคาดว่า น่าจะไม่มีการลงทำคลื่น 4 ในรูปแบบอื่น ๆ แต่อย่างใดอีก (แม้ในทางทฤษฎี จะมีลงมาที่ไม่ต่ำกว่า 1560 อีกก็ได้) ดังนั้น การขึ้นในระยะต่อจากนี้ ของแนวโน้มหลัก จะเป็นเรื่องของขาขึ้น แม้ว่าเราจะเอาแบบชัดๆ เจนว่า ถ้าจะเป็นขาขึ้นในโครงสร้างนี้ จะต้อง สร้างจุดสูงสุดใหม่ให้เห็นก่อนก็ตาม แต่นั่นจะหมายถึงว่า เราต้องรอจน ผ่าน 1852 เลยโน่นนะ (รอซื้อก็เสียโอกาสสกาสไปหน่อย)... เราจึงใช้ว่า การจบคลื่น 4 ที่ผ่านมา เป็นระดับของการซื้อลงทุนระยะกลางๆ ขึ้นไป (เราแนะนำซื้อในช่วง 1600-1580 ไปแบบ Final Call บ่อยครั้ง)... และสำหรับเป้าหมายของการขึ้นในคลื่น 5 ที่จะตามมา ของภาพนั้นนั้น แนนอน ย่อมจะมีสูงกว่า 1852 อยู่แล้ว ซึ่งหากเราใช้เรื่องของ Fibanacci เข้ามาช่วยวิเคราะห์ความน่าจะเป็น ก็จะได้อย่างน้อยๆ ระดับ 1900 (ถ้าจะเอาดีกว่านั้น ก็ระดับ 2100+/-)

ภาพระยะสั้น (ภาพที่ 2) แต่อย่างไรก็ตาม ในระยะสั้นๆ นั้น ก็ย่อมมีคลื่นย่อยๆ เช่นกัน ซึ่งการขึ้นมาจากระดับ 1590+/- นั้น จนเกือบๆ ถึง 1730 เราก็คิดว่า ได้จบคลื่นขาขึ้นระยะสั้นไปแล้วด้วย และต่อจากนี้ คงจะทำ a b c แต่คาดว่า ไม่น่าจะต่ำกว่า 1680 มากนัก

กลยุทธ์การลงทุน

ลงทุนจริง ยังสามารถซื้อเข้าพอร์ตได้ ในระดับ 1700-1680 ... ส่วนการเก็งกำไรระยะสั้น หรือ ในสัปดาห์นี้ การเก็งกำไร อาจจะ เน้นการรอซื้อในช่วงจังหวะอ่อนตัว โดยระดับที่น่าสนใจ จะอยู่ที่ 1690-1680 (1700+/- อาจมีแดง แต่ก็ลงอีกครั้ง จึงจะซื้อ)

แนวรับ 1,690 / 1,680 แนวต้าน 1,710 / 1,715

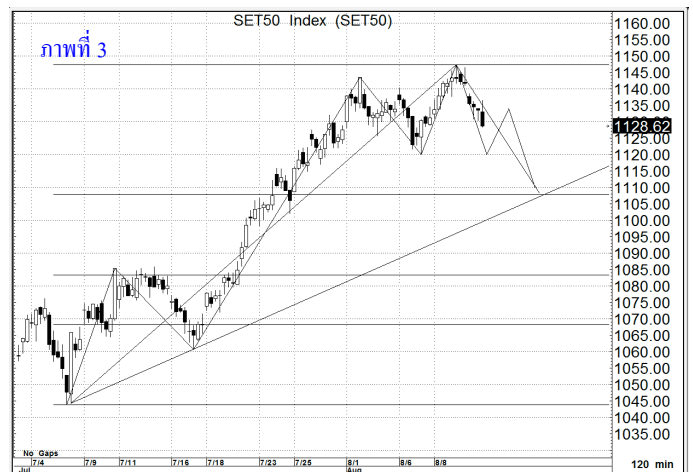
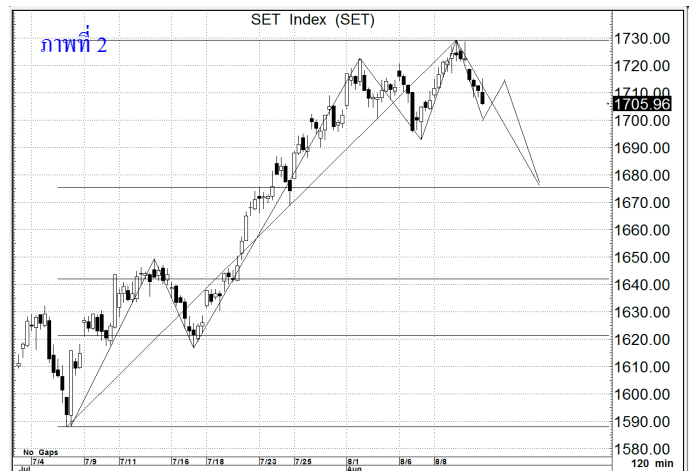
SET50 Index

สัญญาณเทคนิค / (ภาพที่ 3) ด้วยรูปแบบของการแกว่งตัว ที่อยู่ในทิศทาง และความน่าจะเป็นคล้ายกับ SET Index โอกาสแกว่งตัว ในทิศทาง ลงปรับฐาน มีความเป็นไปได้ หรือ การลงทำคลื่น a b c น่าจะจบแถวๆ ระดับ 1110+/- (ที่ 1120 อาจมีแดง แต่ก็เพื่อลงต่อ)

กลยุทธ์

รอเล่นทางขึ้น ที่ระดับ 1110+/-5 (ต่ำกว่า 1100 จะ cut loss)

แนวรับ 1,120 / 1,110 แนวต้าน 1,135 / 1,140



PF **ราคาปิด 1.06**
คำแนะนำ **ซื้อเก็งกำไร**

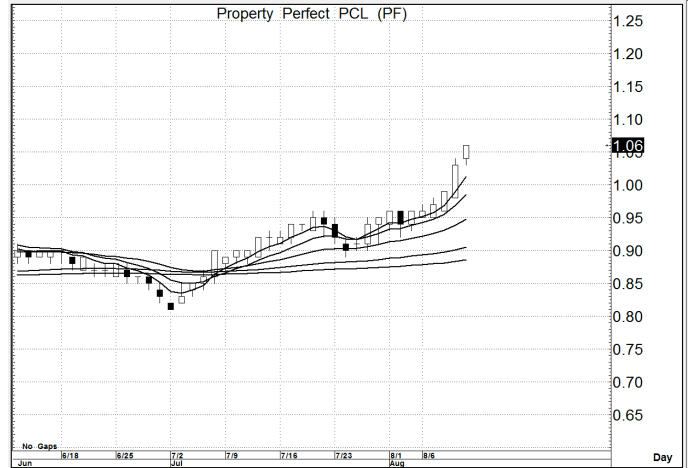
คำสัญญาณ

รูปแบบของการแกว่งตัวของราคา หรือ Pattern มีรูปแบบที่เป็นเชิงบวก อีกทั้งมีสัญญาณ Bullish Pattern In MA. การขึ้น จึงยังคาดหวังได้

กลยุทธ์ ... ซื้อเก็งกำไร

แนวรับ 1.06 – 1.04 (ยืน 1.00 ไม่ได้ ขายตัดขาดทุน)

แนวต้าน 1.14 – 1.15



AP **ราคาปิด 9.50**
คำแนะนำ **ซื้อเก็งกำไร**

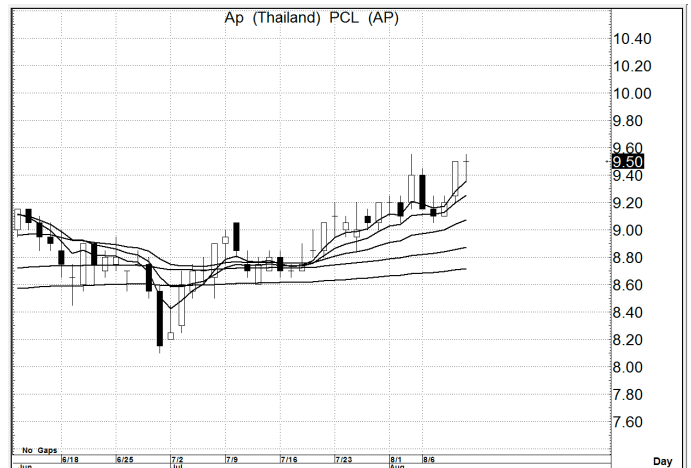
คำสัญญาณ

รูปแบบของการแกว่งตัวของราคา หรือ Pattern มีรูปแบบที่เป็นเชิงบวก อีกทั้งมีสัญญาณ Bullish Pattern In MA. การขึ้น จึงยังคาดหวังได้

กลยุทธ์ ... ซื้อเก็งกำไร

แนวรับ 9.50 – 9.40 (ยืน 9.20 ไม่ได้ ขายตัดขาดทุน)

แนวต้าน 10.5 – 10.8



ECF **ราคาปิด 7.95**
คำแนะนำ **ซื้อลงทุน**

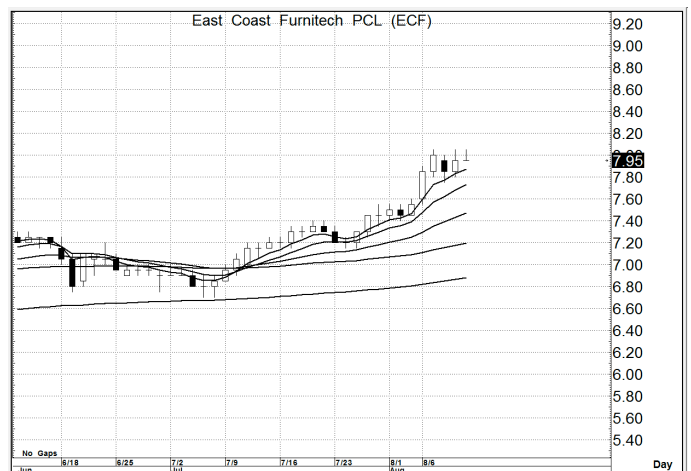
คำสัญญาณ

รูปแบบของการแกว่งตัวของราคา หรือ Pattern มีรูปแบบที่เป็นเชิงบวก อีกทั้งมีสัญญาณ Bullish Pattern In MA. การขึ้น จึงยังคาดหวังได้

กลยุทธ์ ... ซื้อเก็งกำไร

แนวรับ 7.95 – 7.85 (ยืน 7.80 ไม่ได้ ขายตัดขาดทุน)

แนวต้าน 9.00 – 9.50



สิทธิพร เจริญในเมือง (เลขที่ 004858)

โทร. 02-659-8026, 02-659-8028

E-mail : sittiporn@uobkayhian.co.th